

WiFi Smoke Detector



App Control Maze Technology 85dB Alarm Ultra low Power

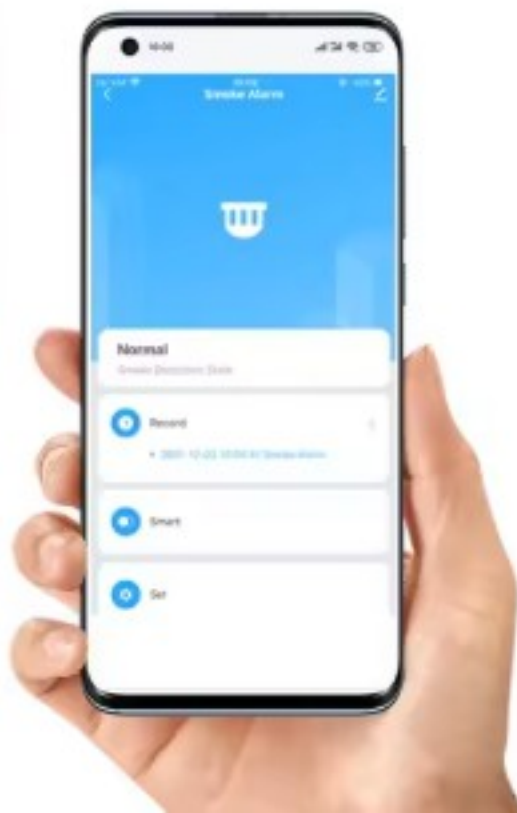


● Mobile APP control

APP SMS notification



iOS/Android



Specifications



Wi-Fi Smoke Detector



*Please read carefully before using; and keep for later reference.

Introduction:

This product is a smart photoelectric smoke sensor, with ultra-low-power MCU design. It is an early warning device, can't detect gas, heat, or fire, nor stop fire or put out fire. It is capable of real-time detecting the presence of smoke. Once detect danger of fire smoke, red LED will be ON, and alarming to alert you and your family timely. It can be widely used in household, lounge, coffee house, dancing hall, and any other places need fire alarm monitoring.

Specifications

Input Voltage: DC3V LR03
Static Current: ≤15uA
Alarm Current: ≤160mA
Low-voltage notification: ≤2.4V
Alarm Sound Level: 80db/1m

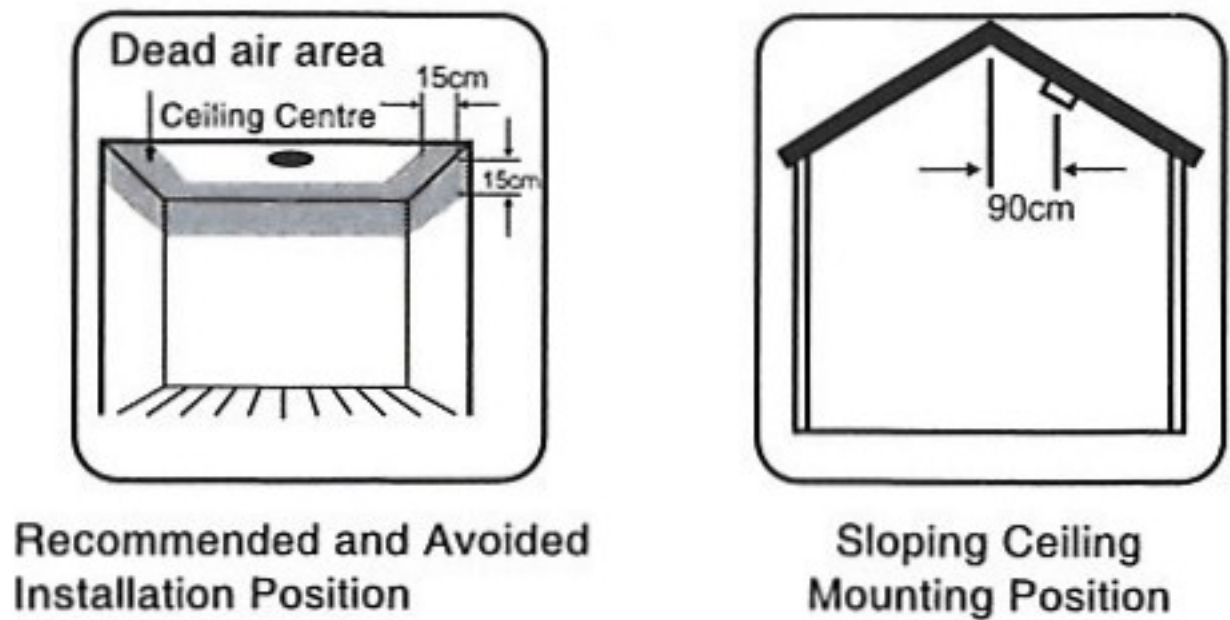
WiFi: 802.11 b/g/n
Detecting Range: 20m²
Installation Method: Ceiling Mounted
Working Temperature: -10℃~+50℃
Working Humidity: ≤95%RH

Flat Ceiling Mounting

The preferred location to install smoke sensor is in the centre of the ceiling, because smoke, heat and combustible products rise to ceiling and will laterally spread. Keep at least 30cm distance from lights or decorations, and at least 15cm away from walls and corners.

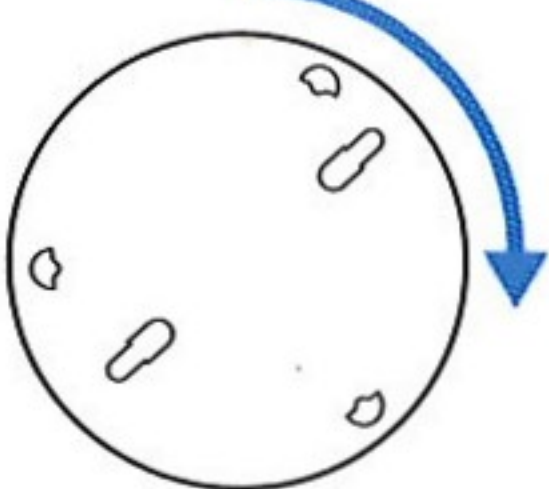
Sloping Ceiling Mounting

If Ceiling is sloping, please install the smoke sensor at horizontal distance 90cm away from the ceiling top.

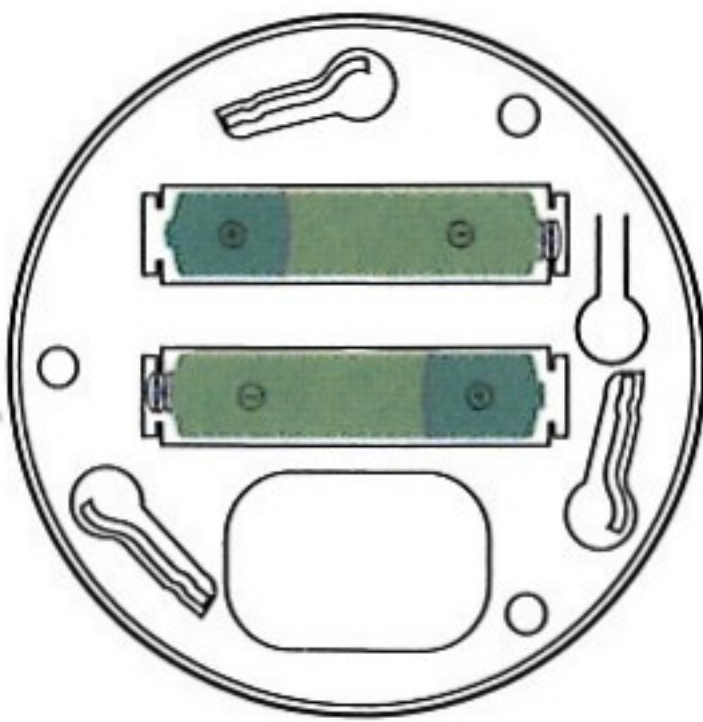


How to use:

1.Clockwise rotation the mounting bracket, take out and prepare to install battery.



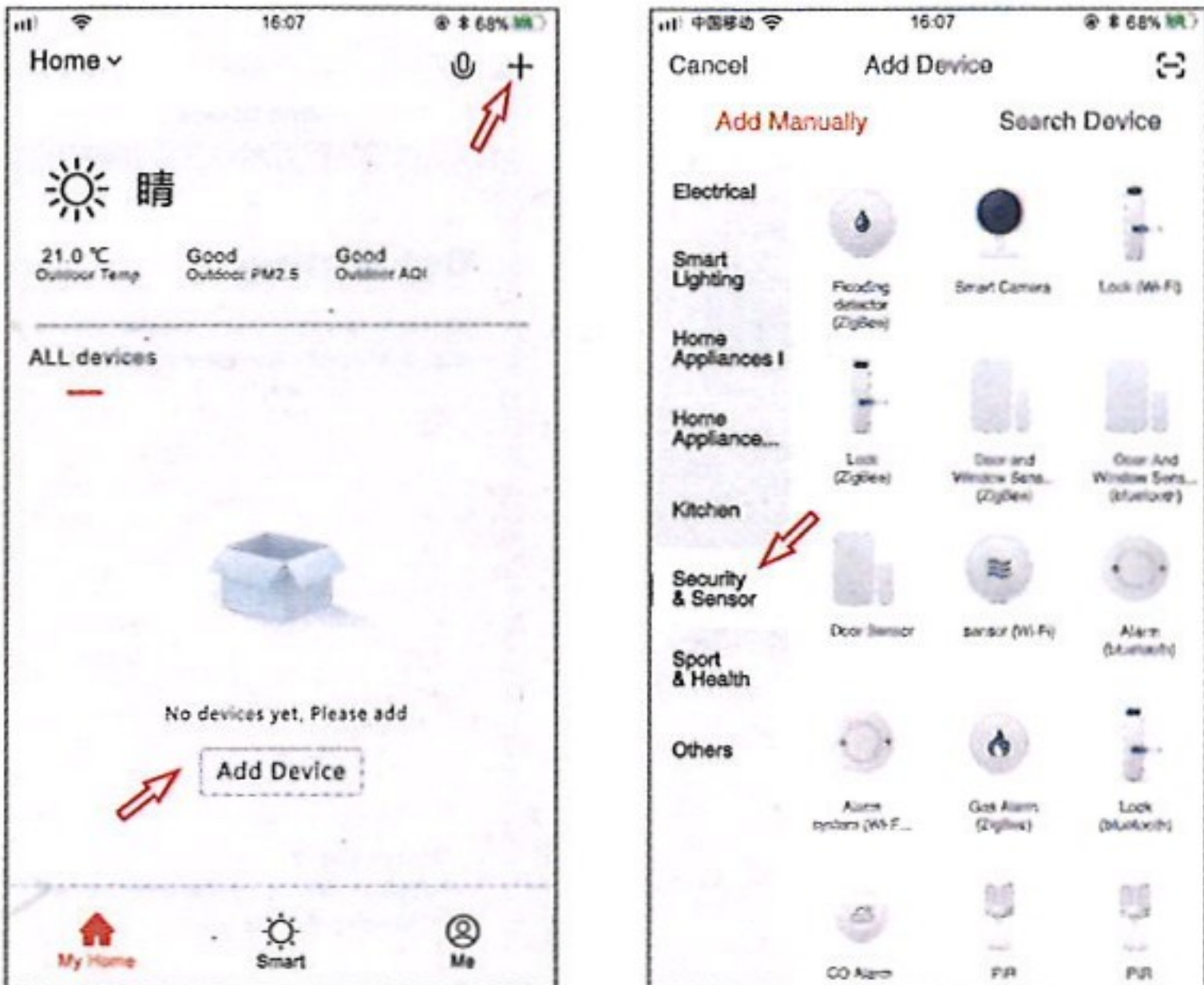
2. Input 2pcs AAA battery inside, the LED indicator ON and then OFF.



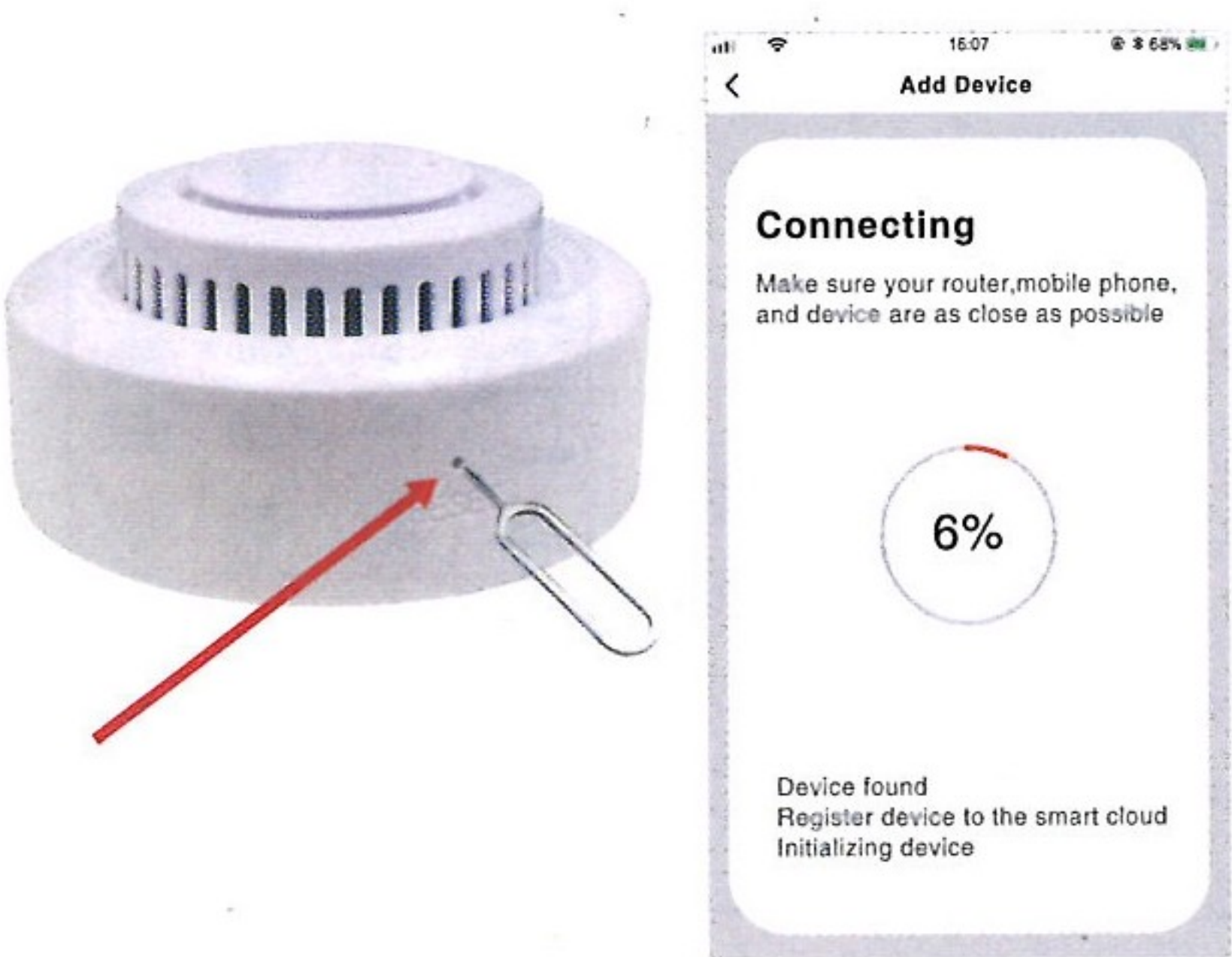
3. Download "TuyaSmart" App, or Scan below QR code to download.



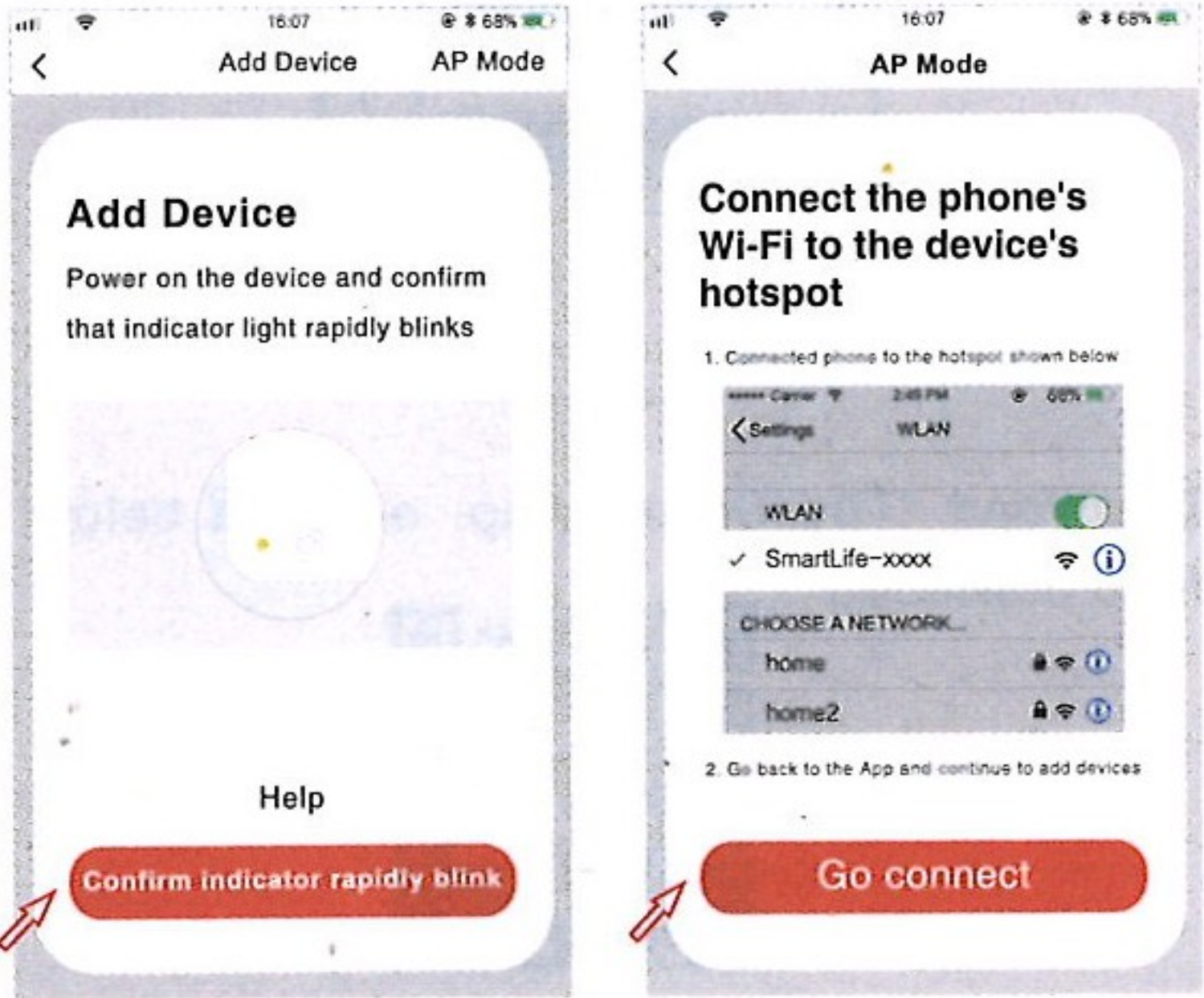
4. Register a Tuya Smart App account with your mobile phone, and log in. Click "+" at "My Home" or the Mid-blank space to add device, choose Security Sensor, find Sensor (WiFi) and click.



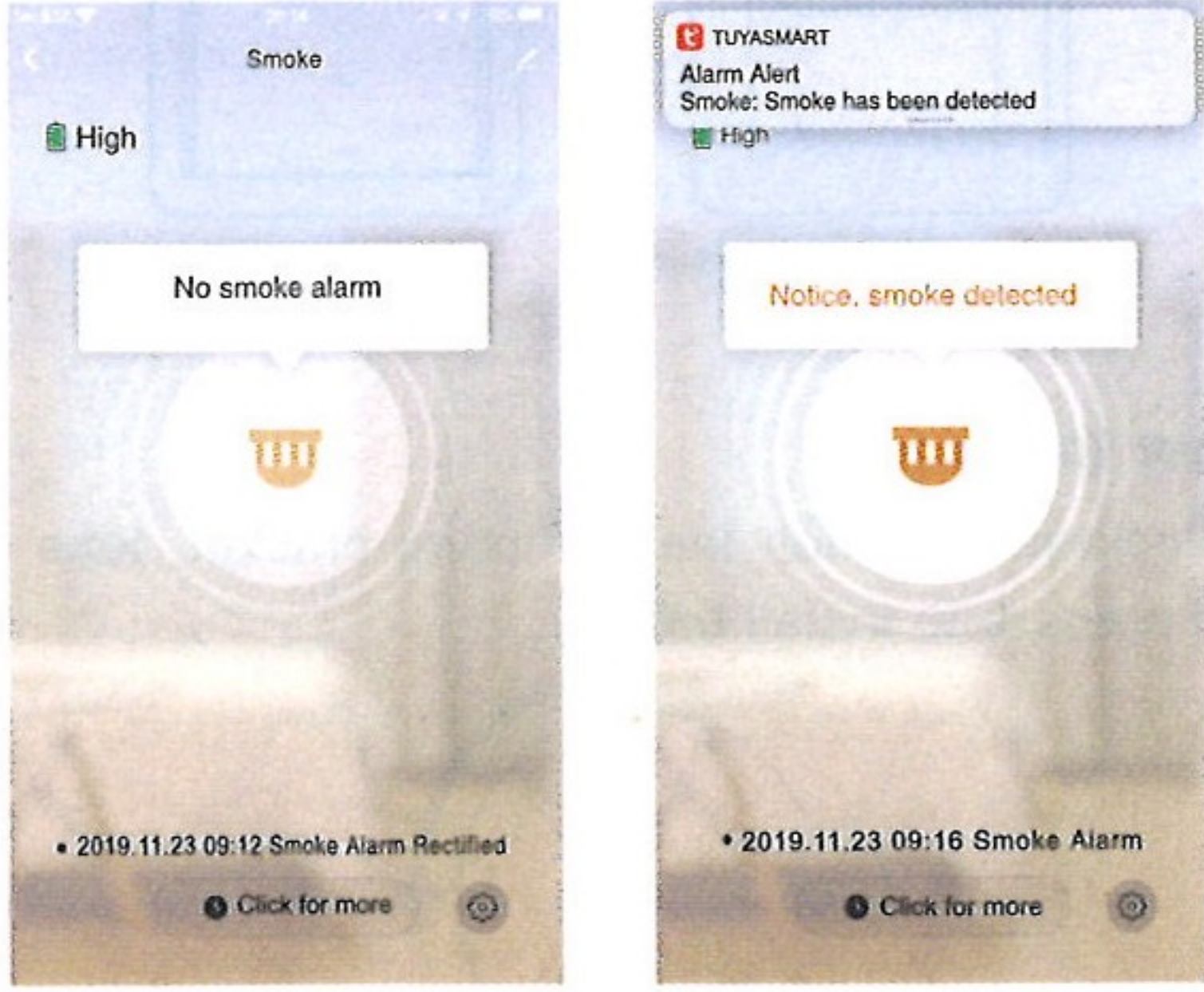
5. Press the RESET for more than 5 Seconds with the PIN, the LED indicator flashes quickly, start network configuration automatically. Input the WiFi code to start connecting.



6. Press RESET for 5 seconds with PIN when configuration network, indicator flashes slowly, start manual network configuration mode. Input WiFi account and code to add device.



7. Configuration network successfully, click smoke detector, long press TEST, buzzer will have DI DI sound, App receive notification " Detecting smoke"; Release TEST, App will show "No Smoke Detected"



8. Mute function

Please make sure there is no real danger of fire when using mute function. Under known and non-fire alarm condition, please do not block or by any other form to prohibit alarming. Press the Test/Mute button to lower sensitivity and relieve alarm.

Test: To burn cotton produces smoke and face the smoke detector. When smoke detector have DiDi alarm, press TEST/MUTE to stop alarming. Please do not use flame to do the test.

9. State and Trouble Shooting

State	LED	Sound Alarm
Normal	Red LED flashes every 60 seconds	No

Test	Red LED ON	Rapid 'Di-Di-Di'
Alarm	Red LED ON	Rapid 'Di-Di-Di'
Low Power	Red LED flashes two times every 60 seconds	No
Standby	15 seconds Test alarming, LED OFF	No
Auto Network Configuration	LED Indicator flashes every 1 second	No
Manual Network Configuration	LED Indicator flashes every 3 seconds	No

10. If the smoke detector can't work normally, please do checking as follow:

- 1. If the battery has been used over, so please replace battery timely.
- 2. Please clean the smoke detector timely.
- 3. If correct installing the mounting bracket.
- 4. Smoke alarming (TEST) has no notification, please make sure the distance from installing place to router is within 10 meters.

Tuya Smart WiFi sensore di fumo rilevatore di fumo di protezione antincendio 85dB sistema di sicurezza sonora vigili del fuoco Smartlife APP Control

Caratteristiche del prodotto:

Il sensore di rilevamento del fumo non ha passivazione, basso consumo energetico e maggiore durata. Il rilevamento intelligente può prevenire il falso allarme, eliminare il falso allarme e essere stabile e affidabile. Fino a quando il telefono cellulare può accesso a Internet, può essere controllato a distanza da qualsiasi luogo. Connessione Internet Wireless, quando viene rilevato il fumo, invia un allarme al telefono cellulare. Quando viene rilevato il fumo, viene fornito un allarme quando viene raggiunto il valore dell'allarme. Con funzione di allarme sonoro e luminoso.

Wifi + Bluetooth Dual Mode Connetti alla rete più velocemente. La velocità di rete di connessione è 2 volte più veloce rispetto al solo Wifi. (Il Bluetooth viene utilizzato solo per la connessione del segnale di rete, il Bluetooth non può essere utilizzato da solo. WIFI + Bluetooth è più stabile).

Suono di allarme 85dB Il rilevatore di fumo è una voce di allarme da 85db integrata, lascia che le persone risponda in tempo e lo agitano rapidamente.

Monitoraggio remoto La dinamica del fumo può essere verificata in tempo reale tramite l'app mobile. Non importa quanto sei lontano da casa, puoi rendere la tua casa più intelligente.

Rilevamento del fumo ad alta sensibilità Quando si verifica un incendio, il sensore rileva in modo sensibile il fumo, invia un campanello di allarme e poi spingi l'attenzione sul tuo smartphone per proteggere persone e proprietà. L'esclusivo algoritmo intelligente del fumo ha un'elevata sensibilità, nessun falso allarme e una forte capacità anti-interferenza.

Ampia applicazione Struttura brevettata perfetta di fibbia completa, staffa anti-smontaggio e comoda installazione e pulizia. Ampiamente utilizzato in case, fabbriche, scuole, negozi, uffici, ville e aree residenziali che necessitano di allarme antincendio.

Specifiche:

Tensione di ingresso: 3V LR03

Corrente di allarme: $\leq 220\text{mA}$

Bassa potenza: 2.4V

WiFi: 802.11 b/g/n

Livello sonoro allarme: 85db/1m

Intervallo di rilevamento: 20m²

Metodo di installazione: montaggio a soffitto

Modalità e-mail: push di notifica del telefono cellulare (Smart Life /Tuya Smart)

Dimensioni: 80*38*52mm

Pacchetto prodotto incluso:

1X sensore di fumo WiFi (bianco senza batteria)

1xsticker

1xuser manuale